

ASSINIK MISISSUEQQISSAARNEQ
EQQUMITSULIAMI OQAATSIT

BILLEDANALYSE
ORD PÅ BILLEDE

nk

Sæt jer foran Anne-Birthe Hove: Natteravn

Brug et par minutter til hver især alene at sætte ring om de ord, som I synes passer til billedet.

Skriv hver især 3 ord, som I kommer til at tænke på.

SMUK

GRIM

[]

FJOLLET

TRYG

GLAD

LET

KOLD

[]

PROVOKERENDE

TUNG

ENSOM

VRED

STILHED

[]

TRIST

LARMENDE

VARM

Bagefter: I gruppen skal I nu blive enige om 5 ord ud af alle jeres valgte ord, som I synes passer bedst til billedet. I må også gerne bruge de ord, I selv har skrevet. Hvorfor passer de 5 ord godt til billedet?

ASSINIK MISISSUEQQISSAARNEQ
EQQUMIITSULIAMI OQAATSIT

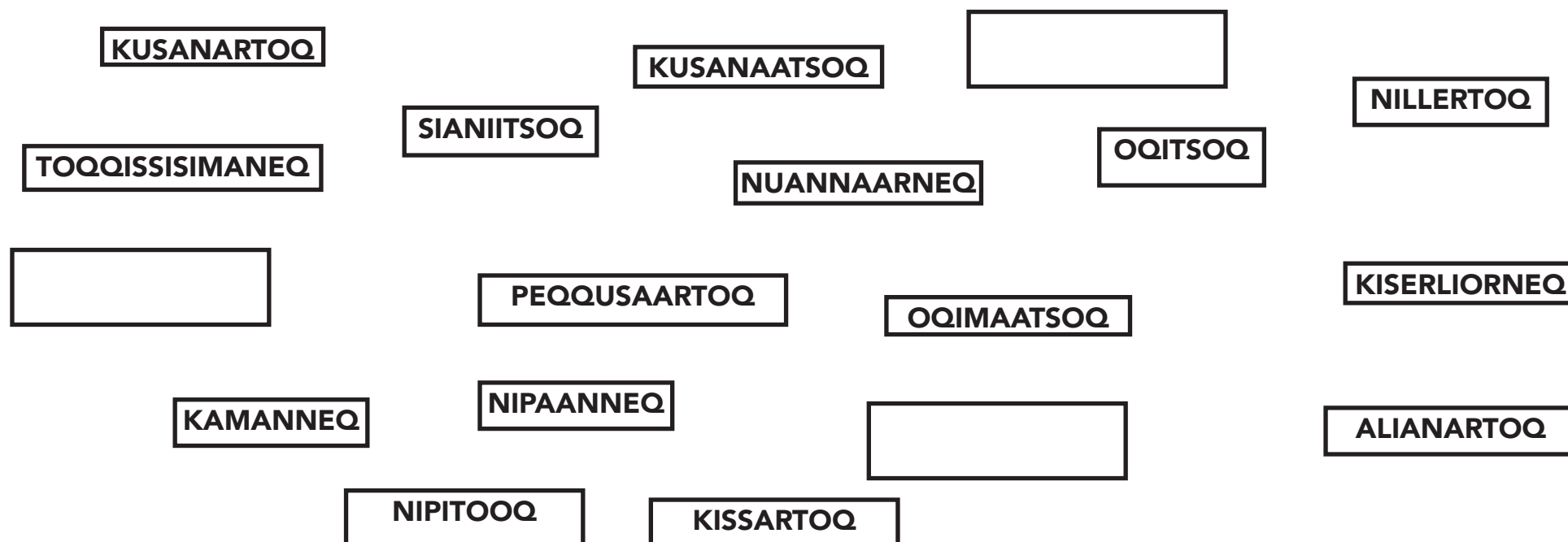
BILLEDANALYSE
ORD PÅ BILLEDE

nk

Eqqumiitsuliap saavanut igingitsi: Anne-Birthe Hove: Unnuap Tulugai

Oqaatsit tulluussorisasi minutsit marluk missaani immikkoorlusi ammalortulersorsigit.

Taamaaleriarlusi allanik oqaatsinik pingasunik allassuusi, nammineq eqqarsaatigisinnaasassinnik.



Piareerussi: Oqaatsini toqqarsimasassinni, oqaatsit tallimat assimut tulluarnerpaat eqimattap iluani isumaqatigiissutigissavasi. Oqaatsit nammineq allassimasasi aamma atorsinnaavasi. Sooruna oqaatsit taakku tallimat toqqarpisigit?

ASSINIK MISISSUEQOISSAARNEQ
QALIPAATIT

BILLEDANALYSE
FARVER

nk

Farver påvirker hinanden – de kan fremhæve eller nedtone hinanden. De kan skabe ro og harmoni, men også uro og bevægelse. Nogle kunstværker har mange farver, andre kun enkelte og nogle slet ingen.

1) Kunngi vælger 2 grundfarver, når han maler sine nonfigurative malerier
Hvilke to grundfarver har Kunngi brugt?

2) Hvilke komplementærfarver har Kunngi brugt?

3) Den tredje grundfarve gemmer Kunngi et sted i maleriet:
Kan I regne ud i hvilken farve, den sidste grundfarve er gemt i?



Kender I farvecirklen?

De tre farver i midten (rød, gul, blå) kaldes grundfarver. De tre næste (orange, lilla, grøn) kaldes komplementærfarver. Blå og orange er komplementærfarver. Rød og grøn er komplementærfarver. Gul og lilla er komplementærfarver. Komplementærfarver gør hinanden stærkere, når de bruges sammen.

ASSINIK MISISSUEQQISSAARNEQ
QALIPAATIT

BILLEDANALYSE
FARVER

nk

Qalipaait imminnut sunniuteqartarput. Imminnut ersarissarsinnaapput, killormulluunniit. Toqqisinartitsisinnaapput, imaluunniit uniffeerutitsillutik. Eqqumiitsuliat ilaat qalipaaterpassuaqartarput, ilaat ikittuinnarnik, ilaallu qalipaateqaratik.

1) Kunngi ilusiitsunik eqqumiitsuliorangami qalipaait tunngaviusut marluk toqqartarpei.

Qalipaait tunngaviusut marluk sorliit atorsimavai?

2) Qalipaait tunngaviusut illuatungerisaat sorliit atorsimavai?

3) Kunngip eqqumiitsuliamini qalipaaitini tunngaviusuni pingajuat toqqortarpaa. Kunngip qalipaait tunngavisoq kingulleq qalipaammi sorlermi toqqorsimaneraa takusinnaavisiuk?



Qalipaait tulleriiaarneri (farvecirkel) nalunngilisigit?

Qalipaait qeqqaniittut pingasut (aappaluttoq, sungaartoq, tungujortoq) qalipaataapput tunngaviusut. Tullii pingasut (seqiniusaaq, tunguusaq, qorsorpaluttoq) qalipaait tunngaviusut illuatungerivaat (komplimentærfarver). Aappaluttoq qorsorpaluttorlu illuatungeriipput. Sungaartoq tunguusarlu illuatungeriipput il.il. Qalipaait illuatungeriit atoraanni imminnut ersarissititarput.

ASSINIK MISISSUEQQISSAARNEQ
SAAVATUNGAA TUNULIAQUTAALU

BILLEDANALYSE
FORGRUND OG BAGGRUND



nk

Forgrund og baggrund kan bruges til at bygge et maleri op og skabe en fortælling.

1) Hvad er der i forgrunden:

2) Hvad er der i baggrunden:

3) Hvilken fortælling er der i maleriet?

ASSINIK MISISSUEQQISSAARNEQ
SAAVATUNGAA TUNULIAQUTAALU

BILLEDANALYSE
FORGRUND OG BAGGRUND



nk

Qalipakkap saavatungaa tunuatungaalu oqaluttualiornermik qalipakkallu ilusilersornissaanut atorneqarsinnaapput.

1) Saavatungaani soqarpa:

2) Tunuata tungaani soqarpa:

3) Qalipakkami suna oqaluttuarineqarpa?

ASSINIK MISISSUEQOISSAARNEQ
ILUSILIK IMALUUNNIIT ABSTRAKT?

BILLEDANALYSE
FIGURATIVT ELLER ABSTRAKT?

nk

Figurativt = At kunstværket har nogle tydelige figurer – I kan med andre ord tydeligt se, hvad det skal forestille.

Abstrakt = Kunstværket forestiller ikke tydelige figurer eller noget genkendeligt.

1) Find kunstværket.

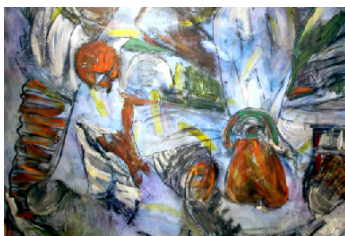
2) Sæt et kryds på linjen alt efter, om I synes, det er mest figurativt eller abstrakt, eller måske endda begge dele.

Skriv ved hvert kryds, hvorfor I har sat krydset netop der.



FIGURATIVT

ABSTRAKT



FIGURATIVT

ABSTRAKT

ASSINIK MISISSUEQOISSAARNEQ
ILUSILIK IMALUUNNIIT ABSTRAKT?

BILLEDANALYSE
FIGURATIVT ELLER ABSTRAKT?

nk

Ilusilik = eqqumiitsuliaq ersarissunik iluseqartoq - takusinnaavarsi suna qalipanneqarsimanersoq.

Abstrakt = eqqumiitsuliaq ersarissunik iluseqanngitsoq - kisianni assigiingitsorpassuarnut assigusinnaavoq, isit isigisut apeqqutaallutik.

1) Eqqumiitsuliaq suliassami sammisassarsi ujarsiuk.

2) Aaliangiussarsi titarnermi nalunaaqutsersiuk - iluseqarpa imaluunniit abstraktiiva, imaluunniit tamaasa?

Nalunaaqutsiinerit tamaasa allassiuk sooq tassunga inissinnerlugu.



ILUSILIK

ABSTRAKT



ILUSILIK

ABSTRAKT